

**YÜKSEKÖĞRETİM KURULU
BAŞKANLIĞI
YÜKSEKÖĞRETİM KURUMLARI
FAALİYET RAPORU HAZIRLAMA
REHBERİ
2022 YILI
T.C.
AĞRI İBRAHİM ÇEÇEN
ÜNİVERSİTESİ
PATNOS SOSYAL HİZMETLER
YÜKSEKOKULU
BİRİM FAALİYET RAPORU**

BİRİM ÜST YÖNETİCİ SUNUŞU



Sevgili Öğrencilerimiz;

Öncelikle üniversitemize hepimiz hoş geldiniz. Ağrı İbrahim Çeçen Üniversitesi Patnos Sosyal Hizmetler Yüksekokulu, eğitime 2020 yılında Sosyal Hizmet programı ile başlamıştır. Yakın zamanda yüksekokulumuzun yeni açılacak bölümlerinin ve lisansüstü programlarının müjdesini de sizlerle paylaşmayı ummaktayız.

Yüksekokulumuzda bulunan seçkin akademik personelimiz ile deneyimli ve güler yüzlü idari personelimizin her zaman için yanınızda olacağını bilmenizi isteriz.

Yüksekokulumuzda kurumsal ve uygulamalı derslerin bir arada yürütülmesi sayesinde aynı anda hem araştırma, inceleme ve eleştirel düşünce yetkinliği hem de mesleki beceri ve davranış kazanımı edineceksiniz. Mesleki İngilizce dersleriyle desteklenen eğitim ile uluslararası literatürü ve gelişmeleri takip eden, vizyon sahibi sosyal hizmet uzmanları olarak iş hayatına başlayabileceksiniz.

Bilindiği üzere üniversite, ülkesinin entelektüel düzeyini yukarı çıkaran ve kendi ayakları üzerinde duran bireylerin gerekli bilgi ve donanımlarını geliştirdiği bir ortamdır.

Yüksekokullar ise buna ek olarak, mezunlarına iş bulma kolaylığı sağlayacak meslekler edindirir. Sosyal hizmet, bireylerin, ailelerin ve toplumların hayatlarını sürdürdükleri çevre koşullarında, maddi-manevi ihtiyaçların karşılanmasını, yaşam kalitesinin ve sosyal refahın iyileştirilmesini, beklenmedik ya da kontrol dışı gelişen problemlerin önlenmesini ve çözümlenmesini hedefleyen, mücadele temelli, dinamik bir meslektir. Yine bilmelisiniz ki, Sosyal Hizmet Bölümü insan ve toplum odaklı bir bölümdür.

Ayrıca Yüksekokulumuzda Çocuk Gelişimi Bölümü açılmış olup öğrenci alımı için gerekli tüm hazırlıklarımız devam etmektedir.

Öncelikli hedefimiz, sizleri bu doğrultuda yetiştirip mezun edebilmektir. Bizi en mutlu edecek şey ise mezuniyetinizin sonrasında her birinizi Aile ve Sosyal Politikalar Bakanlığı, Sağlık Bakanlığı, Adalet Bakanlığı başta olmak üzere çeşitli bakanlıklara bağlı kurumlarda, sağlık kuruluşlarında, sivil toplum kuruluşlarında ya da ilgili özel sektör kuruluşlarında, araştırmacı, uzman, danışman, uygulayıcı, yönetici, planlayıcı gibi pozisyonlarda çalışıyor olarak görebilmenizdir.

Başarılar dilerim.

Doç. Dr. Ahmet Nurullah ÖZDAL

Yüksekokul Müdürü

İÇİNDEKİLER

YÜKSEKÖĞRETİM KURULU	1
BİRİM ÜST YÖNETİCİ SUNUŞU	2
I GENEL BİLGİLER.....	5
Miyon	5
Vizyon.....	5
B- Yetki, Görev ve Sorumluluklar	6
C- İdareye İlişkin Bilgiler	7
1. Fiziksel Yapı	7
1.1. Eğitim Alanları.....	7
1.2. Toplantı ve Konferans Salonu Sayıları Toplantı ve Konferans Salonu Sayıları.....	7
2. Örgüt YAPISI	8
3. Bilgi ve Teknoloji Kaynaklar	9
4. İnsan Kaynakları.....	10
4.1. Akademik Personel	10
4.1.2. Akademik Personelin Unvan Bazında Okullara Dağılımı	11
4.1.3. Yabancı Uyruklu Akademik Personel.....	11
4.1.4. Diğer Üniversitelerde Görevlendirilen Akademik Personel	12
4.1.5. Akademik Personelin Yaş Dağılımı.....	12
4.1.9. 2022 Yılında Üniversitemizden Ayrılan Akademik Personel.....	15
4.2.3. İdari Personel Kadrolarının Hizmet Sınıflarına Göre Dağılımı	16
4.2.4. İdari Personelin Eğitim Durumu	16
4.2.5. İdari Personelin Hizmet Süreleri.....	17
4.2.7. 2022 Yılında Göreve Başlayan İdari Personel.....	18
5. Sunulan Hizmetler	19
5.1. Eğitim Hizmetleri.....	19
5.1.1. Öğrenci Sayıları.....	19
5.1.2. Yabancı Dil Hazırlık Sınıfı Öğrenci Sayıları.....	21
5.1.3. Yabancı Uyruklu Öğrencilerin Sayısı ve Okulları.....	21
5.2. İdari Hizmetler.....	22
II- AMAÇ ve HEDEFLER	23
Temel Politikalar ve Öncelikler	23
5.1.5. Faaliyet Bilgileri	24
III- FAALİYETLERE İLİŞKİN BİLGİ VE DEĞERLENDİRMELER	24
1-Bütçe Uygulama Sonuçları	24
Bütçe Giderleri Ekonomik Sınıflandırmaya Göre Ödenek ve Harcama Miktarı	24
V- ÖNERİ VE TEDBİRLER.....	31

I GENEL BİLGİLER

Yüksekokulumuzun Kuruluş Mevzuatı:

Patnos Sosyal Hizmetler Yüksekokulu 01.02.2013 tarihinde Yükseköğretim Genel Kurulu toplantısında incelenmiş ve 2809 Sayılı Kanun'un 463 Sayılı Kanun'la değişik 30. Maddesi uyarınca kurulmuştur. 2022-2023 eğitim-öğretim yılında 96 öğrenci öğrenime devam etmektedir.

Yüksekokulumuz altında yer alan bölümler ve programlar:

1- Sosyal Hizmet Bölümü

A- Misyon ve Vizyon

Misyon

Alanında özgün bilimsel çalışmalar yapan, ulusal ve uluslararası platformlarda tanınan, dünyada sağlık bilimleri eğitim ve öğretimi üzerine yetkinliği kabul edilen, toplum sağlığı ile ilgili plan ve politikalar oluşturulmasında söz sahibi olan, saygın ve alanında yenilikçi ve öncü bir Yüksekokul olmaktır.

Vizyon

Sağlık alanında disiplinler arası eşgüdüm ve takım çalışması yapabilen, toplumun sağlığını, gelişimini ve yaşam kalitesini yükseltebilmek amacıyla bilim ve teknolojiyi kullanan, araştırmacı, evrensel, kültürel, etik ve insani değerlere saygılı, meslek alanında bilgi ve beceriye sahip kişileri yetiştirmektir.

B- Yetki, Görev ve Sorumluluklar

Patnos Sosyal Hizmetler Yüksekokulu Müdürlüğü olarak görevlerimiz:

- Yüksekokul Yönetim Kurulu ve Disiplin Kuruluna Başkanlık etmek ve Yüksekokulun Bölümleri arasında düzenli çalışmayı sağlamak;
- Her öğretim yarıyılı sonunda veya istendiğinde Yüksekokulun genel durumu ve işleyişi hakkında Rektöre rapor vermek;
- Yüksekokulun ödenek ve kadro ihtiyaçlarını tespit etmek ve gerekçeleri ile birlikte Rektörlüğe bildirmek;
- Yüksekokul birimleri ve her düzeydeki personeli üzerinde genel gözetim ve denetim görevini yapmak;
- Üniversite Senato toplantılarına katılmak;
- Ağrı İbrahim Çeçen Üniversitesi Kuruluş Yasası ve Yüksekokul ile ilgili Tüzük ve Yönetmelikler uyarınca görev yapmak;
- Eğitim tür ve niteliğine göre çalışmalarda bulunmak, görüş ve önerilerini almak üzere birim kurulları oluşturmak;
- • Yasa ve Tüzükler uyarınca Rektörlükçe kendisine verilen diğer uygun görevleri yapmak.

Patnos Sosyal Hizmetler Yüksekokulu Müdürlüğü olarak Yetki ve Sorumluluklarımız şunlardır:

- Yüksekokulun akademik itibarını, imajını ve prestijini, Yüksekokulun üstlenmiş olduğu misyon, vizyon ve kalite hedefleri doğrultusunda korumak ve yükseltmekten,
- Yüksekokulun ve bağlı birimlerinin öğretim kapasitesinin gerçekçi bir şekilde kullanılmasından ve geliştirilmesinden,
- Öğrencilere gerekli sosyal ve kültürel hizmetlerin sağlanmasından,
- Öğrencilerin kaliteli, bilimsel, çağdaş ve huzurlu bir yüksekokul ortamında özgür, bağımsız yaratıcılığı ve bilimsel öğretimi özendirici dinamik ve kaliteli bir eğitim görmelerinin ve bunların devamlılığının sağlanmasından ve korunmasından,
- Eğitim öğretim, bilimsel araştırma ve yayım faaliyetlerinin Devlet Kalkınma plan, ilke ve hedefleri doğrultusunda yürütülmesinden,
- Bilimsel ve idari gözetim ve denetim yapılmasından ve bu görevlerin alt birimlere aktarılmasından, takip ve kontrol edilmesinden ve sonuçlarının alınmasından birinci derecede yetkili ve sorumludur.

C- İDAREYE İLİŞKİN BİLGİLER

1. Fiziksel Yapı

1.1. Eğitim Alanları

Tablo 27. Derslik ve Laboratuvar Sayıları (Tüm Birimler)

Eğitim Alanı	Kapasite	Kapasite	Kapasite	Kapasite	Kapasite	Kapasite
	0-50	51-75	76-100	101-150	151-250	251+
Amfi	1	4	-	-	-	-
Sınıf	9	1	-	-	-	-
Bilgisayar Laboratuvarları	1	-	-	-	-	-
Diğer Laboratuvarlar	-	-	-	-	-	-
Toplam	11	5	-	-	-	-

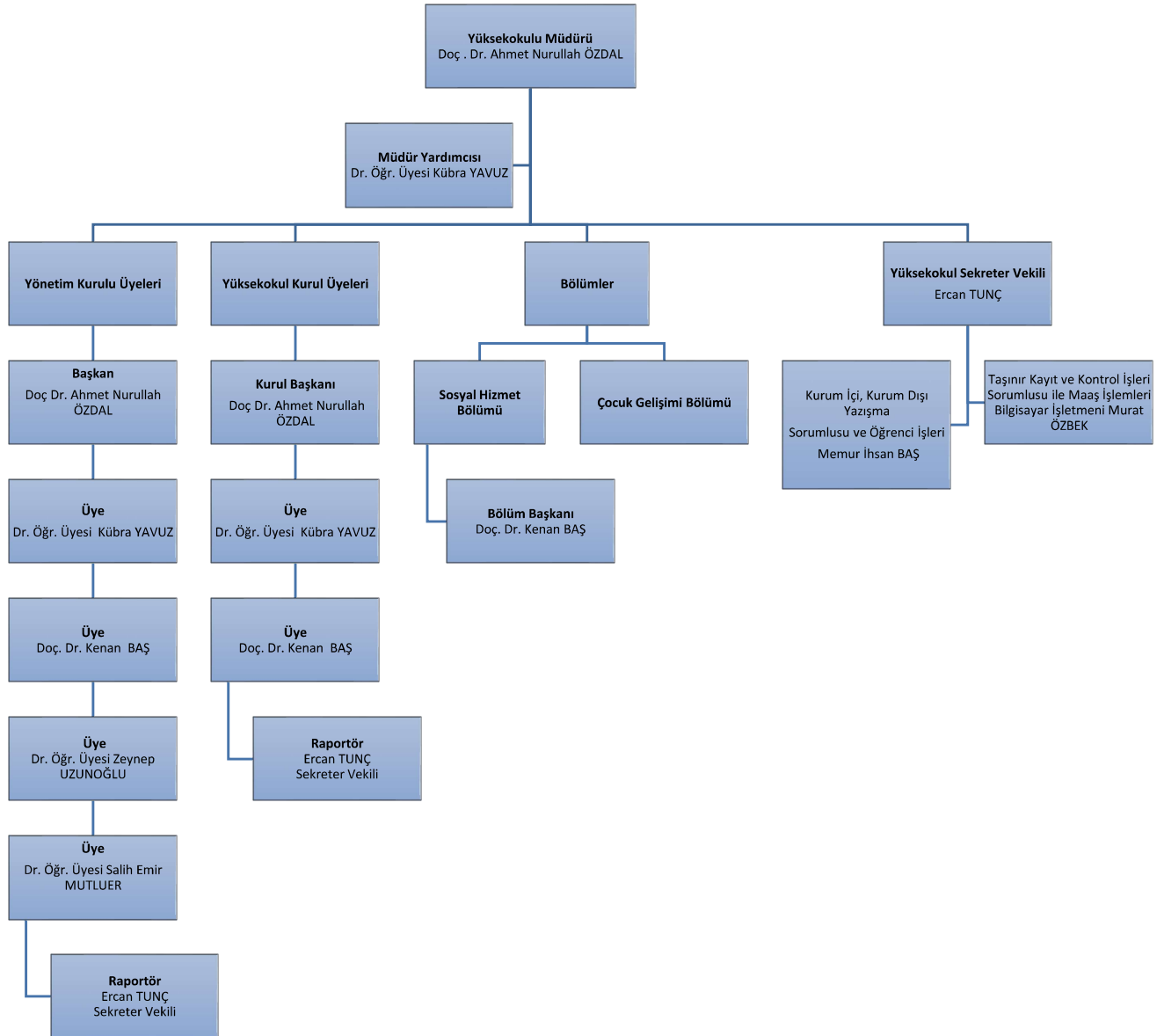
1.2. Toplantı ve Konferans Salonu Sayıları Toplantı ve Konferans Salonu Sayıları

Tablo 28. Toplantı ve Konferans Salonu Sayıları (Tüm Birimler)

	Kapasitesi					
	0-50	51-75	76-100	101-150	151-250	251+
Toplantı Salonu	2	-	-	-	-	-
Seminer Salonu	-	-	-	-	-	-
Konferans Salonu	-	-	-	1	-	-
Toplam	2	-	-	1	-	-

2. ÖRGÜT YAPISI

Örgüt Yapısı Sosyal Hizmetler Yüksekokulu 2547 Sayılı Kanun'un 20. Maddesi hükümlerine göre teşkilatlanmış ve idari yapısını oluşturmuştur. Yüksekokulumuzun yönetim organları Yüksekokul Müdürü, Müdür Yardımcısı, Yüksekokulu Kurulu, Yüksekokul Yönetim Kurulu, Bölüm Kurulundan oluşmaktadır. Yüksekokulumuz 2 bölüm ve sekreterine bağlı idari birimlerden oluşmaktadır.



3. BİLGİ VE TEKNOLOJİ KAYNAKLAR

3.1. Teknolojik Kaynaklar

Tablo 31. Taşınır Malzeme Listesi (Tüm Birimler)				
			2021	2022
253.01	Tesisler Grubu	ADET	0	0
253.02	Makineler ve Aletler	ADET	0	0
253.03	Cihazlar ve Aletler	ADET	0	0
253 HESAP TOPLAMI:		0	0	0
254.01	Karayolu Taşıtları Grubu	ADET	0	0
254 HESAP* TOPLAMI:		0	0	0
255.01	Döşeme ve Mefruşat	ADET	0	0
255.02	Büro Makineleri Grubu	ADET	0	0
255.03	Mobilyalar Grubu	ADET	0	0
255.04	Beslenme/Gıda ve	ADET	0	0
255.05	Canlı Demirbaşlar Grubu	ADET	0	0
255.06	Tarihi veya Sanat Değeri	ADET	0	0
255.07	Kütüphane Demirbaşları	ADET	0	0
255.08	Eğitim Demirbaşları	ADET	0	0
255.09	Spor Amaçlı Kullanılan	ADET	0	0
255.10	Güvenlik, Kontrol	ADET	0	0
255.11	Demirbaş Niteliğindeki	ADET	0	0
255.99	Diğer Demirbaşlar	ADET	0	0
255 HESAP TOPLAMI:		0	0	0

Tablo 33. Bilgi ve Teknoloji Kaynakları (Tüm Birimler)

Cinsi	Adet
Masaüstü Bilgisayar	0
Dizüstü Bilgisayar	0
Tablet	0
Projeksiyon	0
Baskı Makinesi	0
Fotokopi Makinesi	0
Faks	0
Fotoğraf Makinesi	0
Kameralar	0
Televizyonlar	0
Yazıcılar	0
Tarayıcılar	0
Sabit Telefon	0
Mikroskoplar	0
Drone	0
Diğerleri	0

4. İNSAN KAYNAKLARI

4.1. Akademik Personel

4.1.1. Akademik Personelin Kadro Dağılımı

Tablo 35. Personel Sayısının Yıllara Göre Dağılımı (Tüm Birimler)

Personel Sınıfı	2017 Yılı	2018 Yılı	2019 Yılı	2020 Yılı	2021 Yılı	2022 Yılı
Akademik Personel				2	3	3
Yabancı Uyruklu Akademik Personel				-	-	-
İdari Personel				2	3	3
Sürekli İşçi						
TOPLAM				4	6	6

4.1.2. Akademik Personelin Unvan Bazında Okullara Dağılımı

Tablo 36. Akademik Personel Kadrolarının Unvanlara Dağılımı (Akademik Birimler ve Personel Dairesi)			
Unvan	Dolu	Boş	Toplam
Doçent	1		1
Dr. Öğr. Üyesi	2		2
TOPLAM	3		3

4.1.3. Yabancı Uyruklu Akademik Personel

2547 sayılı Kanununun 34. maddesine göre görevlendirilen yabancı uyruklu akademik personel bilgilerine yer verilecektir.

4.1.3. Yabancı Uyruklu Akademik Personel Dağılımı

Tablo 37. Yabancı Uyruklu Öğretim Elemanlarının Dağılımı (Akademik Birimler ve Personel Dairesi)			
Unvan	Geldiği Ülke	Fakültesi	Kişi Sayısı
	-	-	-
	-	-	-
	-	-	-
	-	-	-
	-	-	-
	-	-	-
Toplam-			-

4.1.4. Diğer Üniversitelerde Görevlendirilen Akademik Personel

Tablo 39. Diğer Üniversitelerde Görevlendirilen Akademik Personel (Akademik Birimler ve Personel Dairesi)			
Unvan	Kadrosunun Bulunduğu Birim/Bölüm	Görevlendirildiği Kurum	Kişi Sayısı
	-	-	-
Toplam	-	-	-

4.1.5. Akademik Personelin Yaş Dağılımı

Tablo 40. Akademik Personelin Yaş Dağılımı (Akademik Birimler ve Personel Dairesi)													
Unvanı	21-25 Yaş		26-30 Yaş		31-35 Yaş		36-40 Yaş		41-50 Yaş		51- Üzeri		TOPLAM
	K	E	K	E	K	E	K	E	K	E	K	E	
Prof. Dr.													
Doçent							1						1
Dr. Öğr. Üyesi					1			1					1
Öğr. Gör.													
Arş. Gör.													
Toplam					1			2					3

4.1.6. Akademik Personelin Hizmet Sürelerine Göre Dağılımı

Tablo 41. Akademik Personelin Hizmet Sürelerine Göre Dağılımı (Akademik Birimler ve Personel Dairesi)													
Unvanı	1-3 Yıl		4-6 Yıl		7-10 Yıl		11-15 Yıl		16-20 Yıl		21 ve Üzeri		TOPLAM
	K	E	K	E	K	E	K	E	K	E	K	E	
Prof. Dr.													
Doçent													
Dr. Öğr. Üyesi		1			1			1					3
Öğr. Gör.													
Arş. Gör.													
Toplam		1			1			1					3

4.1.7. Akademik Personelin Unvan Bazında Birimlere Dağılımı

Tablo 42. Akademik Personelin Unvan Bazında Birimlere Dağılımı (Akademik Birimler ve Personel Dairesi)						
Bölüm/Birim Adı	Profesör	Doçent	Dr. Öğr. Üyesi	Öğretim Görevlisi	Araştırma Görevlisi	Toplam
Eğitim Fakültesi						
İktisadi ve İdari Bilimler Fakültesi						
Fen Edebiyat Fakültesi						
Eczacılık Fakültesi						
İslami İlimler Fakültesi						
Tıp Fakültesi						
Patnos Sultan Alp. Doğ. Bil. ve Müh. Fakültesi						
Spor Bilimleri Fakültesi						
Eleşkirt Celal Oruç						

Hayvansal. Üretim Y.O.						
Patnos Sosyal Hiz. Y.O.		1	2			3
Sağlık Bilimleri Fakültesi						
Turizm İşl. Ve Otelcilik Y.O.						
Yabancı Diller Y.O.						
Doğubayazıt Ahmed-i Hani MYO.						
Eleşkirt MYO.						
Meslek Yüksekokulu						
Patnos Meslek Yüksekokulu						
Sağlık Hizmetleri MYO.						
Sivil Havacılık MYO.						
Rektörlük						
TOPLAM		1	2			3

4.1.8. Birimlere Göre 2022 Yılında Atanan Akademik Personel Sayıları

Tablo 43. Birimlere Göre 2022 Yılında Atanan Akademik Personel Sayıları						(Akademik Birimler ve Personel Dairesi)
Birim	Profesör	Doçent	Dr. Öğr. Üyesi	Öğretim Görevlisi	Araştırma Görevlisi	Toplam
Yabancı Diller YO.						
Doğubayazıt Ahmed-i Hani MYO						
Patnos MYO						
Eleşkirt MYO						
Tıp Fakültesi						
Eğitim Fakültesi						
Fen Edebiyat Fak.						
İktisadi ve İdari Bilimler Fak.						
İslami İlimler Fakültesi						

Patnos Sultan Alp. Doğ. Bil. ve Müh. Fakültesi						
Meslek Yüksekokulu						
Sağlık Hizmetleri MYO						
Sağlık Bilimleri Fakültesi						
Patnos Sosyal Hizmetler YO	-	-	-	-	-	-
Eczacılık Fakültesi						
Spor Bilimleri Fakültesi						
Turizm İşletmeciliği ve Otelcilik YO						
Rektörlük						
TOPLAM	-	-	-	-	-	-

4.1.9. 2022 Yılında Üniversitemizden Ayrılan Akademik Personel

**Tablo 44. 2022 Yılında Üniversitemizden Ayrılan Akademik Personel
(Akademik Birimler ve Personel Dairesi)**

Ayrıma Sebebi	Profesör	Doçent	Dr. Öğr. Üyesi	Öğretim Görevlisi	Araştırma Görevlisi	Toplam
İsteğe Bağlı Emeklilik	-	-	-	-	-	-
Yaş Haddinden Emeklilik	-	-	-	-	-	-
Malulen Emeklilik	-	-	-	-	-	-
Naklen Ayrıma	-	-	-	-	-	-
İstifa	-	-	-	-	-	-
Görev Süresi Bitenler	-	-	-	-	-	-
Kamu Görevinden Çıkarılma	-	-	-	-	-	-
Vefat	-	-	-	-	-	-
Diğer Sebepler	-	-	-	-	-	-
TOPLAM	-	-	-	-	-	-

4.2.3. İdari Personel Kadrolarının Hizmet Sınıflarına Göre Dağılımı

Tablo 45. İdari Personel Kadrolarının Hizmet Sınıflarına Göre Dağılımı			
(Tüm Birimler)			
	Dolu	Boş	Toplam
Genel İdari Hizmetler Sınıfı	3		3
Sağlık Hizmetleri Sınıfı			
Teknik Hizmetler Sınıfı			
Eğitim ve Öğretim Hizmetleri Sınıfı			
Avukatlık Hizmetleri Sınıfı			
Yardımcı Hizmetli Sınıfı			
Toplam	3		3

4.2.4. İdari Personelin Eğitim Durumu

İdari Personel Eğitim Durumu

Tablo 46. İdari Personelin Eğitim Durumu (Tüm Birimler)						
	İlköğretim	Lise	Ön Lisans	Lisans	Y.L. ve Doktora	TOPLAM
Toplam Kişi		1		2		3
Yüzde (%)						

4.2.5. İdari Personelin Hizmet Süreleri

Tablo 47. İdari Personelin Hizmet Süresine Göre Dağılımı (Tüm Birimler)													
	1-3 Yıl		4-6 Yıl		7-10 Yıl		11-15 Yıl		16-20 Yıl		21-Üzeri		TOPLAM
	K	E	K	E	K	E	K	E	K	E	K	E	
Toplam Kişi Sayısı				1		1						1	3
Yüzde (%)													

4.2.6. İdari Personelin Yaş İtibariyle Dağılımı

İdari Personel Yaş İtibariyle Dağılımı

Tablo 48. İdari Personelin Yaş İtibariyle Dağılımı (Tüm Birimler)													
	21-25 Yaş		26-30 Yaş		31-35 Yaş		36-40 Yaş		41-50 Yaş		51-Üzeri		TOPLAM
	K	E	K	E	K	E	K	E	K	E	K	E	
Toplam Kişi Sayısı						1				2			3
Yüzde (%)													

4.2.7. 2022 Yılında Göreve Başlayan İdari Personel

Tablo 49. 2022 Yılında Göreve Başlayan İdari Personel (Tüm Birimler)

	Açıktan	Nakil	Mahkeme Kararı	Toplam
İdari Personel	-	-	-	-
TOPLAM	-	-	-	-

4.2.8. 2022 Yılı Üniversitemizden Ayrılan İdari Personel Sayısı

Tablo 50. 2022 Yılı Üniversitemizden Ayrılan İdari Personel Sayısı (Tüm Birimler)

Emekli	-
İstifa	-
Ölüm	-
Nakil	-
Diğer	-
TOPLAM	-

4.2.9. Engelli Personelin Hizmet Sınıflarına Göre Dağılımı

Tablo 51. Engelli Personelin Hizmet Sınıflarına Göre Dağılımı (Tüm Birimler)			
Hizmet Sınıfı	Engelli Personel Sayısı		
	K	E	Toplam Personele Oranı(%)
Genel İdari Hizmetler	-	-	-
TOPLAM	-	-	-

5. SUNULAN HİZMETLER

5.1. Eğitim Hizmetleri

5.1.1. Öğrenci Sayıları

Tablo 52. Öğrenci Sayılarının Birimlere Dağılımı (Akademik Birimler, Öğrenci İşleri)									
Birimi	1.Öğretim			2.Öğretim			Toplam		Toplam
	E	K	T	E	K	T	E	K	
Eğitim Fakültesi									
Fen Edebiyat Fakültesi									
İktisadi İdari Bilimler Fakültesi									
İslami İlimler Fakültesi									
Eczacılık Fakültesi									
Tıp Fakültesi									
Sağlık Bilimleri Fakültesi									
Spor Bilimleri Fakültesi									

Sağlık Hizmetleri Meslek Yüksekokulu									
Celal Oruç Hayvansal Üretim Yüksekokulu									
Eleşkirt Meslek Yüksekokulu									
Meslek Yüksekokulu									
Ahmed-i Hani Meslek Yüksekokulu									
Turizm İşletmeciliği ve Otelcilik Y.O									
Yabancı Diller Yüksekokulu									
Patnos Meslek Yüksekokulu									
Patnos Sosyal Hizmetler Y.O	15	81							96
Sivil Havacılık Meslek Yüksekokulu									
Lisansüstü Eğitim Enstitüsü									
Formasyon									
Üniversite Genel Toplam									

5.1.2. Yabancı Dil Hazırlık Sınıfı Öğrenci Sayıları

Tablo 56. Yabancı Uyruklu Öğrencilerin Birimlere Dağılımı (Akademik Birimler, Öğrenci İşleri)				
Okul	Bölüm	Kız	Erkek	Toplam
-	-	-	-	-

5.1.3. Yabancı Uyruklu Öğrencilerin Sayısı ve Okulları

Tablo 58.Yabancı Dil Eğitimi Gören Hazırlık Sınıfı Öğrenci Sayıları ve Toplam Öğrenci Sayısına Oranı (Akademik Birimler, Öğrenci İşleri)								
Birim Adı	I. Öğretim			II. Öğretim			I. ve II.Öğretim Toplamı(a) Sayı	Yüzde*
	E	K	Top.	E	K	Top.		
Fakülteler								
Yüksekokullar	-	-	-	-	-	-	-	-

5.2. İDARİ HİZMETLER

İdari hizmetler, Yüksekokulumuz ve Genel sekreterliğe bağlı daire başkanlıkları tarafından yürütülmektedir.

6. Yönetim ve İç Kontrol Sistemi

(5018 Sayılı Kamu Mali Yönetim ve Kontrol Kanunu ile kamu idarelerinde mali yönetim ve kontrol sistemlerini kurarak kendileri tarafından yapılması öngörülmüştür. Bu noktada, Üniversitemiz Strateji Geliştirme Daire Başkanlığı Rektörlüğümüzce oluşturulmuştur. 5018 Sayılı Kamu Mali Yönetim ve Kontrol Kanunu ile İç kontrol mekanizması kamu idarelerinin mali yönetim ve kontrol sistemleri; harcama birimleri, muhasebe ve mali hizmetler ile ön mali kontrol ve iç denetimden oluşmaktadır. İç denetim, kurumun her türlü etkinliğini geliştirmek, iyileştirmek ve kuruma değer katmak amacıyla, bağımsız ve tarafsız bir şekilde güvence ve danışmanlık hizmeti vermektedir. İç kontrol sistemi ile faaliyetlerin etkin ve verimli sonuçlar üretmesi, mali bilgilerin güvenilir olması, yasa ve yönetmeliklere uygun çalışılması amaçlanmaktadır. İç denetçiler, risk yönetimi iç kontrol ve yönetim süreçlerinin etkinliği ve verimliliğinin değerlendirilmesi ve geliştirilmesi için yeni yaklaşımlar geliştirerek kurum hedeflerinin gerçekleştirilmesine yardımcı olurlar. Bu çerçevede, Yüksekokulum uzun stratejik yönetim yaklaşımı içerisinde birimlerinin yıllık çalışma planları yapılarak insan kaynakları bu anlayışla yönetilmekte ve değerlendirilmektedir. Personelin çalışma planları dâhilinde yaptıkları iş ve işlemleri yine stratejik yönetim planında belirlenen şekliyle yasa ve yönetmeliklere uygun olarak denetlenmekte ve değerlendirilmektedir. Yüksekokulumuz Akademik ve idari Teşkilat Şemasında belirtilen hiyerarşik düzen içerisinde yazışma sistemi oluşturulmuş ve yazılı iletişim sistemimiz bu esasa sürdürülmekte ve kontrol edilip değerlendirilmektedir. Yüksekokulumuzun ihtiyaç duyduğu mal ve hizmetler, ihale komisyonları ile muayene ve teslim alma komisyonları oluşturularak, bu komisyonlar marifetiyle 4734 ve 4735 sayılı kanunlara göre temin edilmekte ve teslim alınmaktadır. Ayrıca, Üniversitemiz

Strateji Daire Başkanlığınca 5018 sayılı kanuna göre ödeme aşamasında da muhasebe kontrolü yapılmaktadır.

II- AMAÇ VE HEDEFLER

A- İdarenin Amaç ve Hedefleri

Stratejik Amaçlar	Stratejik Hedefler
Stratejik Amaç 1 Yenilikçi ve öğrenci merkezli bir yaklaşımla eğitim-öğretimin kalitesini artırarak ulusal ve uluslararası düzeyde tercih edilen üniversiteler arasına girmek.	Hedef 1.1- Sektörel bazda bölgenin ihtiyaç duyduğu nitelikli insan gücünün Yetiştirilmesi için yeni bölüm/program açmak
	Hedef 1. 2- Akademisyen başına düşen bilimsel ulusal ve uluslararası yayın oranını (bilimsel yayın/akademisyen) yıllık % 5 artırmak
	Hedef 1. 3- Üniversitenin tanıtımı için yılda azami 1 uluslararası, 1 ulusal bilimsel etkinlik yapmak/düzenlemek
	Hedef 1. 4- Öğrencilere yönelik sosyal, kültürel, sportif ve mesleki danışmanlık hizmetlerini her yıl % 8 artırmak.
	Hedef 1. 5- Ulusal-uluslararası işbirliği ve değişim programlarına katılımı her yıl için % 5 oranında artırmak.

Temel Politikalar ve Öncelikler

Kuruluşundan bu yana sürekli değişim ve gelişim gösteren Yüksekokulumuz;

1. Eğitimde multimedya teknolojileri ve uzaktan öğretim tekniklerini etkin olarak kullanmak.
2. Örgün eğitimin yanı sıra hayat boyu eğitim ve uzaktan eğitim merkezini kurarak, diploma eğitimi yanında sertifika eğitimi ile geniş yelpazede ve esnek bir yapıda isteyen herkese Mesleki ve teknik eğitim hizmeti sunmak.
3. Program ve öğrenci sayısının eğitim-öğretimdeki kaliteyi düşürmeden artırma politikası sürdürülecektir.
4. Mesleki ve Teknik eğitimde uluslararası iş birlikleri artırılarak sürdürülecektir.
5. Sanayi ve hizmet sektörü ile ilişkiler geliştirilerek iş birliği olanakları artırılabilecektir.
6. Mesleki ve teknik eğitimde sektörün ihtiyaç duyduğu nitelikli insan gücünü yetiştirmek için Mesleki Yeterlilikler Kurumunun belirleyeceği meslek ve meslek standartlarını esas alarak eğitim standartlarının hazırlanması yönünde eğitimde gerekli düzenlemeler ve iyileştirmeler sürekli yapılacaktır.
7. Akademik ve idari personelin kendini geliştirebilmesine imkân ve fırsat oluşturulacaktır.
8. Öğrencilerin istihdamına yönelik kariyer planlaması yapılacaktır.

9. Eğitim ve öğretimde kalite ve verimliliği sürekli kılmak için atölye ve laboratuvarların teçhizat ve donanımlarının sürekli güncelliği sağlanacaktır.
10. Topluma hizmet noktasında yürütülen her türlü faaliyet artırılarak sürdürülecektir.
11. Bütçe kaynakları etkin ve verimli kullanılmak suretiyle en yüksek fayda elde edilmeye çalışılacaktır.
12. Küreselleşen dünyada mesleki ve teknik eğitim camiasının seçkin bir üyesi olma özelliği başarı ile sürdürülecektir.

5.1.5. FAALİYET BİLGİLERİ

III- FAALİYETLERE İLİŞKİN BİLGİ VE DEĞERLENDİRMELER

A- Mali Bilgiler

Yüksekokulumuzun giderleri Rektörlük birimi tarafından karşılanmaktadır.

1-Bütçe Uygulama Sonuçları

Bütçe Giderleri Ekonomik Sınıflandırmaya Göre Ödenek ve Harcama Miktarı

Kodu	Ödenek Türü	2021		
		KBÖ	Yılsonu Ödenek	Harcama
01	Personel Giderleri	150.000,00	1.342.633,00	1.342,632,17
02	Sosyal Güvenlik Kurumlarına Devlet Primi Giderleri	23.000,00	126.228,00	126.227,38
03	Mal Ve Hizmet Alım Giderleri	1.000,00	1.000,00	0,00
04	Faiz Giderleri			
05	Cari Transferler			
06	Sermaye Giderleri			
07	Sermaye Transferleri			
08	Borç Verme			
09	Yedek Ödenekler			
Genel Toplam		174.000,00	1.469.861,00	1.468.859,55

Tablo 64. Ekonomik Sınıflandırmaya Göre Bütçe Gider Gerçekleşmeleri (II. Düzey)

(Tüm Birimler)

EKONOMİK KODLAR		2021 Yılı		
KOD	AÇIKLAMA	KBÖ	TOPLAM ÖDENEK	HARCAMA
01.1	MEMURLAR			
01.2	SÖZLEŞMELİ PERSONEL			
01.3	İŞÇİLER			
01.4	GEÇİCİ SÜRELİ ÇALIŞANLAR			
01.5	DİĞER PERSONEL			
01	PERSONEL GİDERLERİ	150.000,00	1.342.633,00	1.342,632,17
02.1	MEMURLAR			
02.2	SÖZLEŞMELİ PERSONEL			
02.3	İŞÇİLER			
02.4	GEÇİCİ SÜRELİ ÇALIŞANLAR			
02.5	DİĞER PERSONEL			
02	SOSYAL GÜVENLİK KURUMLARINA DEVLET PRİMİ GİDERLERİ	23.000,00	126.228,00	126.227,38
03.1	ÜRETİME YÖNELİK MAL VE MALZEME ALIMLARI			
03.2	TÜKETİME YÖNELİK MAL VE MALZEME ALIMLARI			
03.3	YOLLUKLAR			
03.4	GÖREV GİDERLERİ			
03.5	HİZMET ALIMLARI			
03.6	TEMSİL VE TANITMA GİDERLERİ			

03.7	MENKUL MAL, GAYRİMADDİ HAK ALIM, BAKIM VE ONARIM G.			
03.8	GAYRİMENKUL MAL BAKIM VE ONARIM GİDERLERİ			
03.9	TEDAVİ VE CENAZE GİDERLERİ			
03	MAL VE HİZMET ALIM GİDERLERİ	1.000,00	1.000,00	0,00
04	FAİZ GİDERLERİ			
05.1	GÖREVLENDİRME GİDERLERİ			
05.2	HAZİNE YARDIMLARI			
05.3	KAR AMACI GÜTMİYEN KURULUŞLARA YAPILAN TRANSFER.			
05.4	HANE HALKINA YAPILAN TRANSFERLER			
05.5	DEVLET SOSYAL GÜVENLİK KURUMLARINDAN HANE HALKINA YAPILAN FAYDA ÖDEMELERİ			
05.6	YURTDIŞINA YAPILAN TRANSFERLER			
05.8	GELİRLERDEN AYRILAN PAYLAR			
05	CARİ TRANSFERLER			
06.1	MAMUL MAL ALIMLARI			
06.2	MENKUL SERMAYE ÜRETİM GİDERLERİ			
06.3	GAYRİ MADDİ HAK ALIMLARI			
06.4	GAYRİMENKUL ALIMLARI VE KAMULAŞTIRMASI			

06.5	GAYRİMENKUL SERMAYE ÜRETİM GİDERLERİ			
06.6	MENKUL MALLARIN BÜYÜK ONARIM GİDERLERİ			
06.7	GAYRİMENKUL BÜYÜK ONARIM GİDERLERİ			
06.8	STOK ALIMLARI			
06.9	DİĞER SERMAYE GİDERLERİ			
06	SERMAYE GİDERLERİ			
07	SERMAYE TRANSFERLERİ			
08	BORÇ VERME			
09	YEDEK ÖDENEKLER			

Tablo 65. Ekonomik Sınıflandırmaya Göre Gider Gerçekleşmeleri

(Akademik Birimler)

Birimi	KBÖ	Toplam Ödenek	Gerçekleşme	KBÖ' ye göre Gerçekleşme Oranı %
Fakülteler				
Eğitim Fakültesi				
Fen Edebiyat Fakültesi				
İktisadi ve İdari bilimler Fakültesi				
İslami İlimler Fakültesi				
Eczacılık Fakültesi				
Patnos Sultan Alparslan Mühendislik ve Doğa Bilimleri Fakültesi				
Doğubayazıt İnsan ve Toplum Bilimleri Fakültesi				
Sağlık Bilimleri Fakültesi				
Spor Bilimleri Fakültesi				
Toplam				

Enstitüler				
Lisansüstü Eğitim Enstitüsü				
Yüksekokullar				
Celal Oruç Hayvansal Üretim Yüksekokulu				
Yabancı Diller Yüksekokulu				
Patnos Sosyal Hizmetler Yüksekokulu	174.000,00	1.469.861,00	1.468.859,55	%100
Turizm İşletmeciliği ve Otelcilik Yüksekokulu				
Toplam				
Meslek Yüksekokulları				
Meslek Yüksekokulu				
Sağlık Hizmetleri Meslek Yüksekokulu				
Sivil Havacılık Meslek Yüksekokulu				
Ahmed-i Hani Meslek Yüksekokulu				
Eleşkirt Meslek Yüksekokulu				
Patnos Meslek Yüksekokulu				
Toplam				
Genel Toplam				

Tablo 67. Fonksiyonel Sınıflandırmaya Göre Bütçe Gider Gerçekleşmeleri (Tüm Birimler)

KOD	Açıklama	KBÖ	Toplam Ödenek	Harcama
01	Personel Giderleri	150.000,00	1.342.633,00	1.342,632,17
02	Sosyal Güvenlik Kurumlarına Devlet Primi Giderleri	23.000,00	126.228,00	126.227,38
03	Mal ve Hizmet Alım Giderleri	1.000,00	1.000,00	0,00
04	Faiz Giderleri			
05	Cari Transferler			
06	Sermaye Giderleri			

IV- KURUMSAL KABİLİYET ve KAPASİTENİN DEĞERLENDİRİLMESİ

A- Üstünlükler

- Akademik personelin yeniliklere açık olması
- Genç akademik personelin kendini geliştirme isteklerinin bulunması
- Yönetimle uyum içinde çalışma isteği
- Danışmanlık hizmetlerindeki isteklilik
- Ulusal ve uluslararası proje hazırlama ve uygulama kabiliyetine sahip akademik Personelin varlığı
- Üniversitemizin kampüs alanı bölgede az rastlanabilen doğal güzelliğe sahiptir
- Teknolojik gelişmelere paralel araç-gereç donanımı
- Ders içeriklerinin düzenli olarak güncellenmesi sayesinde öğrenciye güncel bilgi ve birikimler aktarılmaktadır.
- Binamızın fiziki şartlarının uygun olması
- Akademik kadromuzun genç ve dinamik olması
- Yeniliklere açık olma

B- Zayıflıklar

- Yüksekokulumuz bünyesinde yeterli sayıda öğretim elemanının bulunmaması
- Eğitim programı geliştirmede endüstriyel kuruluşlar ile yeterince iş birliğinin sağlanamaması
- Öğrencinin sosyal imkânlardan yararlanabileceği ortamların az olması
- Alanında uzman ve nitelikli idari personel sayısının yetersiz oluşu
- Çevre sanayinin yeterince gelişmemiş olması
- Yeterli sayıda elektronik donanıma sahip olması
- Bünyesinde ihtiyacı karşılayacak yeteri kadar taşınır envanterine sahip olmaması

C- Değerlendirme

Yeni üniversite yönetimimizin üstün gayretleriyle son 1 yılda sürekli olarak değişim ve gelişim kaydeden Yüksekokulumuz güçlü bir kurumsal yapıya kavuşmuştur. Yüksekokulumuz ulaştığı gelişmişlik çizgisindeki birikimiyle ve bu birikimden aldığı destekle, fırsat olarak tespit ettiği hususları en iyi bir şekilde değerlendirmektedir. Sürekli gelişim ve ilerleme arzusu içerisinde olan yüksekokulun en büyük destekçisi birikimi yüksek, deneyimli, istekli ve yenilikçi, sorumluluk duygusu gelişmiş, morali yüksek, kendini sürekli geliştirme arzusu içerisindeki akademik ve idari personeldir.

Topluma hizmet felsefesini misyonunun önemli bir parçası sayan Yüksekokulumuz öğrenci alındıktan sonra bu misyonunu sanayi ve hizmet sektörü ile de sürdürecektir.

V- ÖNERİ VE TEDBİRLER

Yüksekokulumuz 2020-2021 Eğitim Öğretim yılında yürüteceği örgün eğitimin yanı sıra uzaktan eğitim ve sürekli eğitim faaliyetlerini de yürütmeyi planlamaktadır. Bu yolla daha çok kitlelere, mesleki ve teknik eğitim hizmeti sunmayı hedeflemektedir. İlçemizin diğer eğitim ve sanayi kuruluşlarıyla mesleki ve teknik eğitim bazında hâlihazırda ilerleyen ilişkilerimizi Yüksekokul bünyesinde daha da artırmayı planlamaktayız. İlçemiz ve bölgemizde bu konuda öncü olmayı hedeflemekteyiz. Nitelikli bir akademik kadroya sahip olan Yüksekokulda, akademisyenler arasında bilgi ve fikir alışverişi sağlayacak ortamların oluşturulması ve ortak çalışmaların teşvik edilmesi, akademik etkinliğin artmasına katkı sağlayacaktır. İdari personelin çeşitli hizmet içi eğitim programlarından yararlandırılması ve yine motivasyonlarını artırıcı çeşitli etkinliklerin düzenlenmesi, daha olumlu sonuçların alınmasını kolaylaştıracaktır.

İÇ KONTROL GÜVENCE BEYANI

Harcama yetkilisi olarak yetkim dâhilinde; Bu raporda yer alan bilgilerin güvenilir, tam ve doğru olduğunu beyan ederim.

Bu raporda açıklanan faaliyetler için idare bütçesinden harcama birimimize tahsis edilmiş kaynakların etkili, ekonomik ve verimli bir şekilde kullanıldığını, görev ve yetki alanım çerçevesinde iç kontrol sisteminin idari ve mali kararlar ile bunlara ilişkin işlemlerin yasallık ve düzenliliği hususunda yeterli güvenceyi sağladığını ve harcama birimimizde süreç kontrolünün etkin olarak uygulandığını bildiririm.

Bu güvence, harcama yetkilisi olarak sahip olduğum bilgi ve değerlendirmeler, iç kontroller, iç denetçi raporları ile Sayıştay raporları gibi bilgim dâhilindeki hususlara dayanmaktadır.

Burada raporlanmayan, idarenin menfaatlerine zarar veren herhangi bir husus hakkında bilgim olmadığını beyan ederim. (Patnos 10.01.2023)

İmza: Ad-Soyadı:
Doç. Dr. Ahmet Nurullah ÖZDAL
Yüksekokulu Müdürü